

クラブラグビー

～東日本トップクラブリーグのご紹介～

1. クラブラグビーとは？

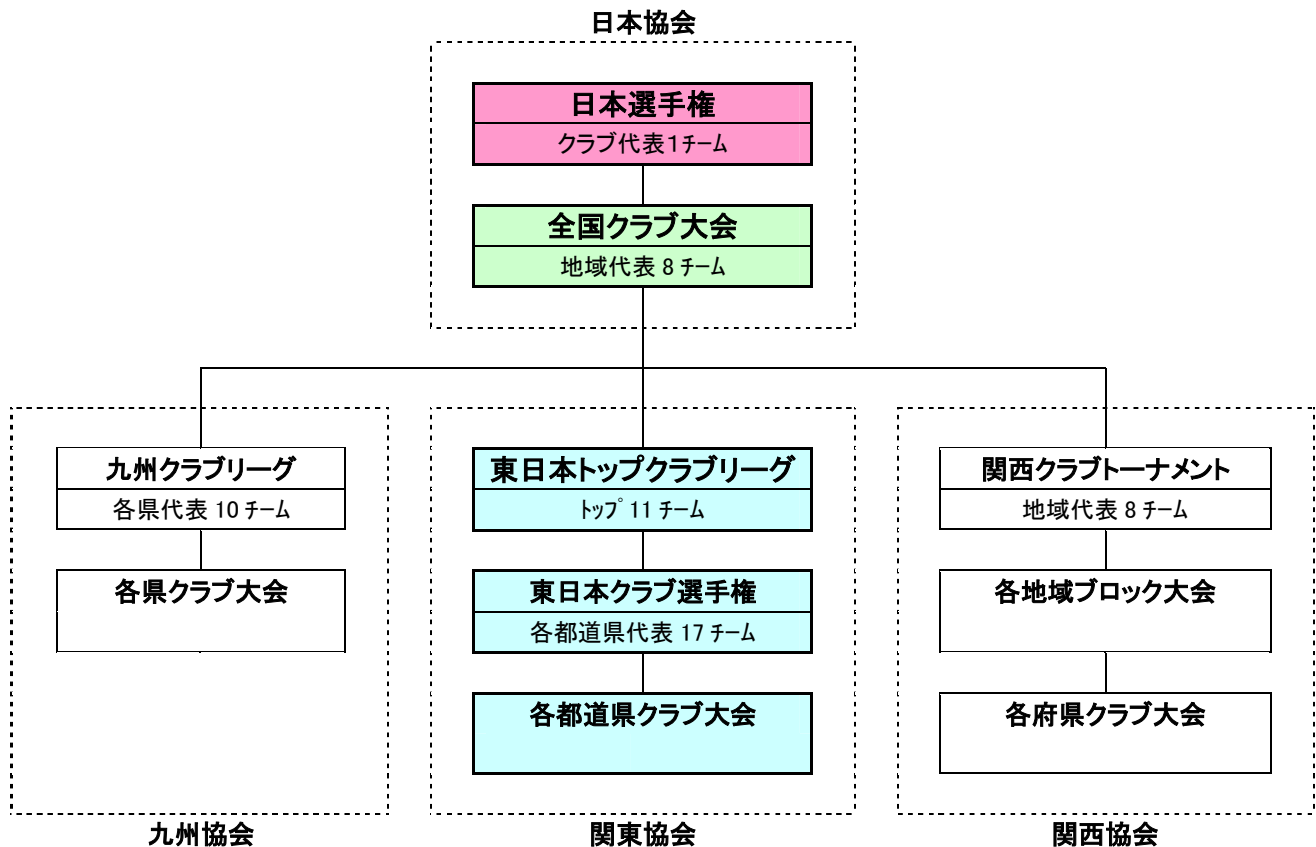
- 日本のラグビーチームは大きく分けて「社会人」「クラブ」「大学」「高校」となり、クラブは全国で約 1100 のチームがラグビー協会に登録されています。
- クラブチームは実力の向上とともに各地域大会も充実され、1993 年から全国大会が開催、2003 年からはクラブ代表も日本選手権への出場資格を与えられています。
- 少子化などの社会的変化も背景に、クラブラグビーを取り巻く環境も変わり、地域に根ざした「ラグビークラブ」の存在が期待されています。

2. 関東(東日本)のクラブチーム

- 関東協会には 513 のクラブチームが登録されています。(2007 年度実績)
(大学)180 (高専)12 (高校)532 (中学)105 (クラブ)513
- チーム数は高校の次いで多く、競技者数はクラブが最大となっています。

3. 全国のクラブ大会仕組み(日本選手権への道)

- 3地域(関東・関西・九州)の代表は全国クラブ大会への出場権を与えられ、優勝チームはクラブ代表として日本選手権に出場できます。
- 大会の仕組み(2008 年度)



4. 東日本トップクラブリーグ

- 関東協会では「東日本トップクラブリーグ」を頂点としたリーグ戦、地域大会が開催されています。
- 「トップクラブ」とは実力のみならず、地域に根ざした組織力を有した代表的ラグビークラブです。

【東日本トップクラブリーグ】(2008 年度)

- 11のチームで構成され、上位5チームが「ディビジョン(DIV)1」、下位6チームが「DIV.2」のA,Bの2ブロックに分かれ対戦します。
- 「DIV.1」「DIV.2」それぞれがリーグ戦を行い、その成績に基づき決勝トーナメントが実施されます。
- 「DIV.1」で1～4位のクラブに全国クラブ大会への出場権が与えられます。

<DIV.1>

タマリバクラブ	北海道バーバリアンズ	三鷹オールカマーズ	高麗クラブ	駒場 WMM
神奈川県	北海道	東京都	東京都	東京都

<DIV.2-A>

サテツクラブ	ツクバリアンズ	オーバザトップ
北海道	茨城県	埼玉県

<DIV.2-B>

新潟アイビス	紫波オックス	曼荼羅クラブ
新潟県	岩手県	東京都

【東日本トップクラブリーグの理念】

- 名実ともに東日本を代表するラグビークラブが所属しています。
- 競技力、クラブ運営力、地域への貢献度が求められています。

【主な活動のご紹介】 ～リーグ・クラブの取り組み～

- リーグ戦をチャリティーの場として位置付け、各種募金活動を行います。
- リーグ戦所属クラブ合同によるラグビー祭を開催し、地域共生、貢献活動を行います。
- 生涯スポーツとしてのラグビークラブ作りを目指し活動しています。
- 小中学生向けラグビー講習会の開催。
- 高校生向けのラグビークリニックの開催。
- ラグビーユースチームの設立と支援。
- マスターズチームの活動拡大。
- ジュニア、レディース、ユース、マスターズ、タッチラグビー、デフラグビー大会の開催。
- 献血活動
- 災害への募金活動および支援
- 植樹活動
- その他ボランティア活動

5. 解説

日本の「クラブ」とは、欧米の「クラブ」とは言葉は同じであるが実態は大きく異なっている。欧米のスポーツは「クラブ」が主体である。日本のラグビーまたは主要なスポーツは企業チームや学校チームが主体である。そこでプレーをするにはその企業や学校に所属していることが前提となる。一方、少子化により学校でもチームを維持することが危ぶまれ、企業は業績によりチーム存続が影響する。また指導者不足も深刻である。ラグビーにおいても高校のチームは減少傾向にあり、ラグビー部を存続または維持することが出来ない現状に直面している。しかるにラグビーを愛し、興味を抱きプレーを望む学生や社会人は存在する。

過去、これらラグビーを愛しプレーを望む者たちが集まり同好会的に発展してきたのが日本ラグビーの「クラブチーム」である。これら「クラブチーム」が全国に点在し、チーム数と競技人口は増加したが、競技者や関係者は分散され、本当の「クラブ」としての組織力と運営力を確立することが出来ずに発展してきた。

そこでラグビー協会のクラブ部門では、地域に根ざした真の「クラブ」作りを目指し 2003 年に「クラブラグビー10年構想」を打ち出し、競技力のみならず、生涯スポーツの場として地域に密着し人が集まれるクラブ作りを支援、推進してきた。

この成果として誕生したのが「東日本トップクラブリーグ」であり、これに呼応し努力してきたのが、各地域を代表し現在リーグに所属する各「ラグビークラブ」である。

「東日本トップクラブリーグ」と所属の各「ラグビークラブ」では、特にジュニアや高校生を対象としてラグビーをプレー出来る環境を提供するとともに、指導を主眼において活動を強化している。まだ発展途上ではあるが、各クラブがユースチームを有し、ラグビユース大会の実現に向けても努力を続けている。

是非とも、「東日本トップクラブリーグ」と所属「ラグビークラブ」の活動にご理解を頂き、温かいご支援を頂ければ光栄です。

+++++

東日本トップクラブリーグ 2008 年度日程

<予選リーグ>

DIV.1	タマリバ	北海道バーバリアンズ	三鷹オールカマーズ	高麗クラブ	駒場 WMM
タマリバ	—	10月13日(祝月)	10月26日(日)	9月7日(日)	10月19日(日)
北海道バーバリアンズ	熊谷 A	—	9月15日(日)	10月26日(日)	9月28日(日)
三鷹オールカマーズ	熊谷	月寒	—	9月23日(祝)	11月3日(祝)
高麗クラブ	三沢	東京朝鮮高	保土ヶ谷	—	10月13日(祝月)
駒場 WMM	熊谷	月寒	保土ヶ谷	熊谷 B	—

DIV. 1 の 5 位は DIV. 2 の 1 位と入れ替え戦を行う

DIV. 2-A	サツテツ	ツバリアンズ	オーバーザトップ
サツテツ	—	11月3日(祝)	9月28日(日)
ツバリアンズ	保土ヶ谷	—	10月13日(祝月)
オーバーザトップ	月寒	熊谷 B	—

DIV. 2-B	新潟アビス	紫波オックス	曼荼羅クラブ
新潟アビス	—	10月12日(日)	10月26日(日)
紫波オックス	鳥谷屋	—	11月9日(日)
曼荼羅クラブ	東京朝鮮高	北上	—

DIV. 2 の 6 位は自動降格。5 位は東日本選手権 1 位と入替戦を行う

<決勝トーナメント>

DIV.1: 1位 対 2位 (11月9日(日) 秩父宮ラグビー場 12:00)

DIV.2: 1位 対 2位 (11月24日(祝) 熊谷ラグビー場 13:45)

第18回東日本クラブ選手権大会・組み合わせ表

深谷ワイルドスター (埼玉県)	10/13 13:15				
ファースト (長野県)	熊谷C				
秋田ニツカン (秋田県)	10/12 12:00		11/3		
青森北 OB (青森県)	八幡平		熊谷A		
北陵ラガー (宮城県)	10/13 11:30		13:45		
ドラゴンズクラブ (茨城県)	熊谷C			11/23	
多摩クラブ (東京都)	9/23 13:15			熊谷B	
タイセイハウジーレックス (神奈川県)	保土ヶ谷	10/13 12:45		12:00	
いわきブルーブレイブス (福島県)	熊谷B				
千葉バーバリアンズ (千葉県)	11/2 13:45				
白楊クラブ (栃木県)	熊谷B		11/3		
勝沼クラブ (山梨県)	11/2 12:00		熊谷B		
上磯ラガー (北海道)	熊谷B		12:30		
北上矢巾ブレイズ ラガー(岩手県)	10/12 13:40			11/23	
山形闘球クラブ (山形県)	八幡平			熊谷B	
ファイティーストーム (新潟県)	10/13 11:00			13:45	
レッドバンクス (群馬県)	熊谷B		11/3		
			熊谷A		
			12:00		
					11/24
					熊谷A
					12:00

<チャレンジマッチ>

東日本トップ DIV.2 /5 位 対 東日本選手権優勝チーム (12/21 大和陸上競技場 13:45)

クラブラグビー2008／東日本トップクラブリーグのご紹介

- 発行 関東ラグビーフットボール協会 クラブ委員会
- 編集 東日本トップクラブリーグ・ワーキンググループ
- 発行日 2008年7月3日